



Kachelmann GmbH
kachelmannwetter.com
WETTER HD

Wetter- und Versicherungs-

GUTACHTEN

Gewitter, Wind, Hagel, Blitzschlag und mehr.

Referenznummer: XXX XXX

30-Jahresvergleich
monatl. Niederschlagssumme im Juni in Aitrang

Gutachter im Auftrag der Kachelmann GmbH:

XXX XXX

Kachelmann GmbH
Dorfplatz 2
CH-6417 Sattel
info@kachelmann.com

Firma X&Y

Testweg 23
04552 Stadt
Deutschland
info@xy.com

Datum:

23.12.17

Betreff: 30-Jahres-Vergleich Aitrang

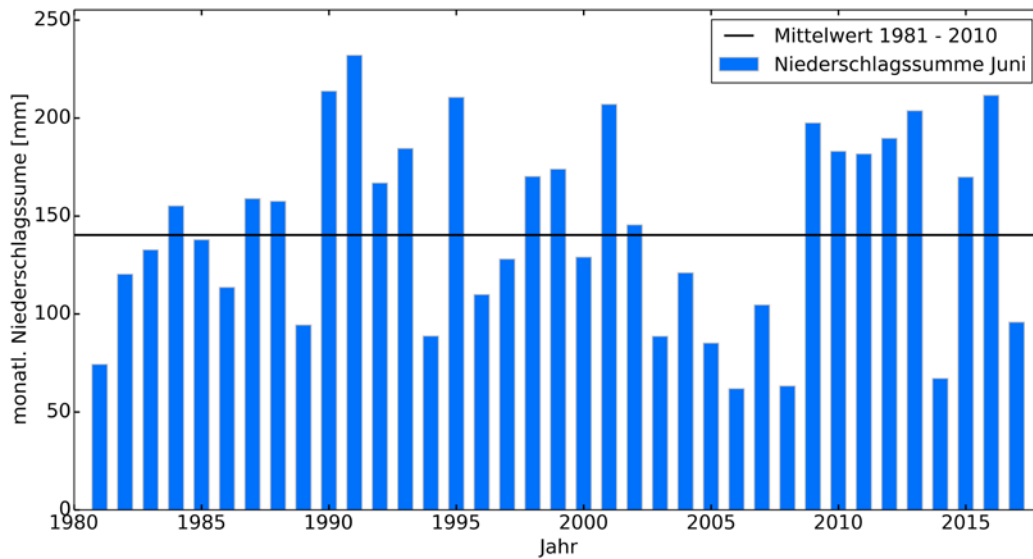
Sehr geehrte/r Herr/Frau Mustermann,

Hiermit übermitteln wir Ihnen den 30-Jahres-Vergleich der monatlichen Niederschlagssumme für den Monat Juni an der Station Aitrang.

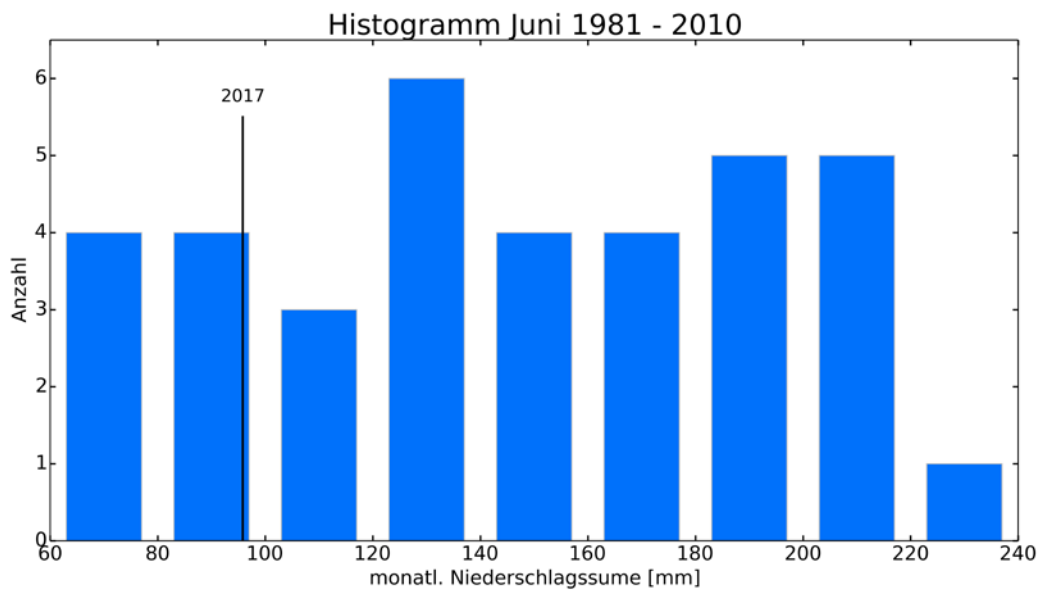
Jahr	monatl. Niederschlags- summe [mm]	Differenz zum Mittelwert 1981 – 2010 [mm]
1981	74,3	-66,0
1982	120,3	-20,0
1983	132,7	-7,6
1984	155,2	14,9
1985	137,9	-2,4
1986	113,6	-26,7
1987	158,9	18,6
1988	157,5	17,2
1989	94,4	-45,9
1990	213,7	73,4
1991	232,0	91,7
1992	166,9	26,6
1993	184,5	44,2
1994	88,7	-51,6
1995	210,6	70,3
1996	109,9	-30,4
1997	128,0	-12,3
1998	170,2	29,9
1999	173,9	33,6

Jahr	monatl. Niederschlags- summe [mm]	Differenz zum Mittelwert 1981 – 2010 [mm]
2000	129,0	-11,3
2001	207,0	66,7
2002	145,5	5,2
2003	88,6	-51,7
2004	121,0	-19,3
2005	85,1	-55,2
2006	61,9	-78,4
2007	104,6	-35,7
2008	63,3	-77,0
2009	197,5	57,2
2010	183,0	42,7
2011	181,7	41,4
2012	189,7	49,4
2013	203,7	63,4
2014	67,1	-73,2
2015	169,9	29,6
2016	211,6	71,3
2017	95,8	-44,5

Der Mittelwert des Klimazeitraumes 1981-2010 beträgt **140,32 mm**. 2017 fielen damit **68.3 %** des durchschnittlichen Niederschlags. Das sind **44.52 mm** weniger als in einem durchschnittlichen Juni der Jahre 1981-2010.



Zeitreihe des monatl. Niederschlags im Juni der Jahre 1981-2017 an der Station Aitrang.



Einteilung des monatl. Niederschlags im Juni der Jahre 1981-2017 an der Station Aitrang in Gruppen á 20mm.

Mit freundlichen Grüßen,
 XXX